

Linea didactica

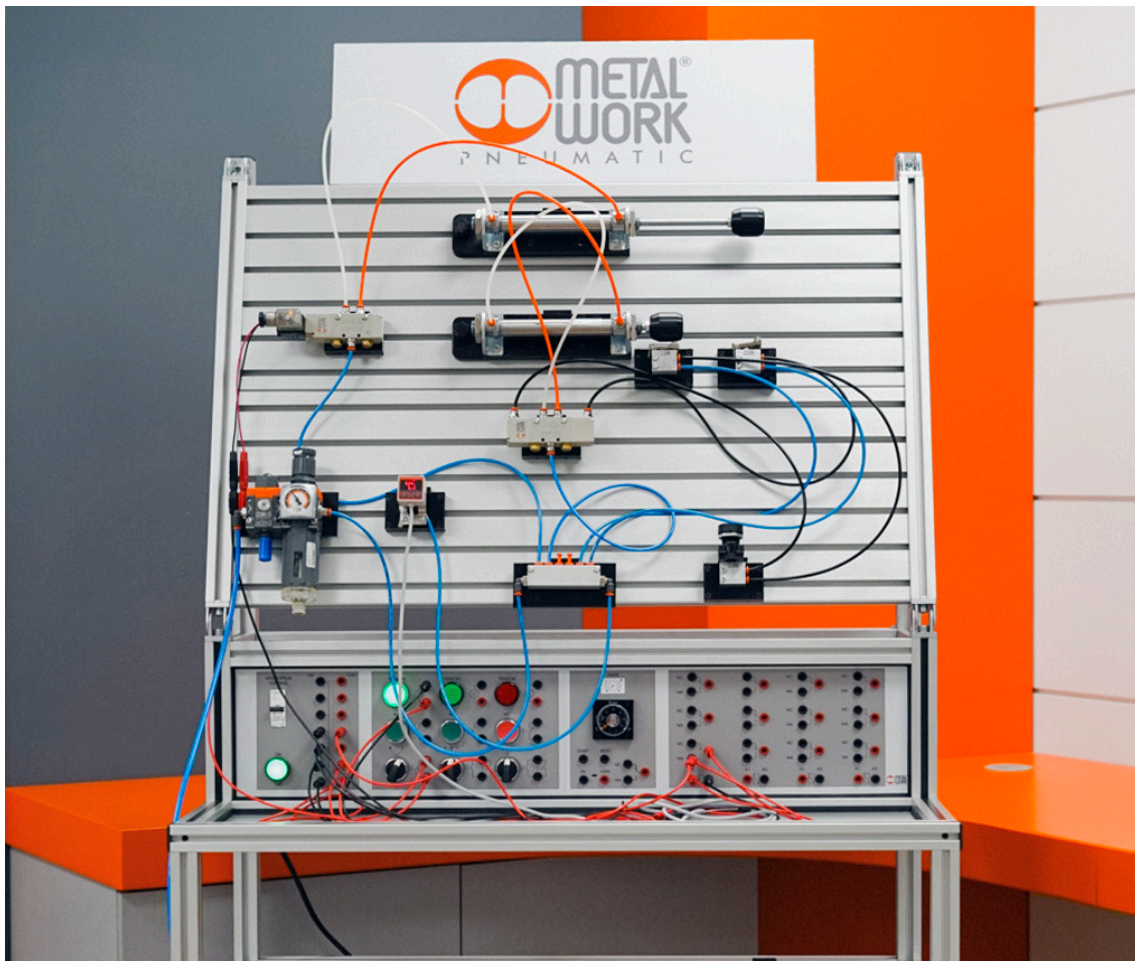
Stands de demostración soluciones educativas de vanguardia.

Nos complace presentarle nuestra línea de materiales educativos, diseñados para apoyar y mejorar su viaje educativo. Desde hace años, Metal Work es sinónimo de excelencia e innovación en el sector de la automatización industrial. Aportamos la misma dedicación y calidad a la creación de soluciones educativas de vanguardia.

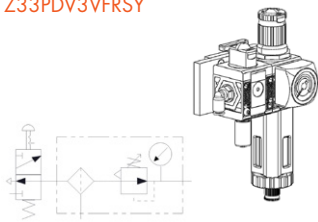
Creemos firmemente que la educación es el pilar sobre el que construir un futuro mejor. Por ello, hemos desarrollado una gama de productos educativos diseñados para facilitar el aprendizaje teórico y práctico en el campo de la neumática y la automatización industrial. Nuestros materiales están diseñados para ser intuitivos, atractivos y, sobre todo, efectivos.

Nuestra larga experiencia en el sector nos permite entender necesidades específicas, ofreciendo soluciones personalizadas para adaptarnos a las diferentes necesidades educativas. Nuestro equipo de expertos está siempre disponible para ofrecer asesoramiento y soporte técnico.

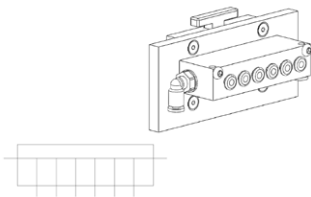
Elegir materiales didácticos de Metal Work significa invertir en la formación del mañana. Con nuestro apoyo, los estudiantes y profesionales pueden adquirir las habilidades necesarias para sobresalir en el mundo de la automatización y más allá.



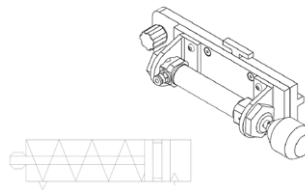
Válvula de corte y Filtro
Regulador
Z33PDV3VFRSY



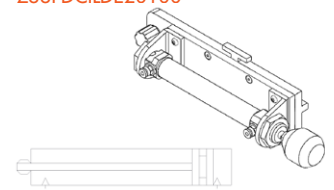
Regleta distribuidora
Z33PDDISTRIBUIDOR



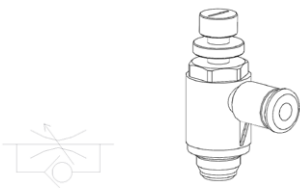
Cilindro SE 20x50
magnético
Z33PDCILSE2050



Cilindro DE 20x___
magnético
Z33PDCILDE2075
Z33PDCILDE20100



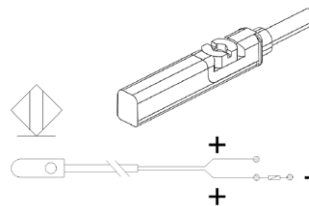
Microregulador de flujo
para cilindro 4 1/8
9021002C



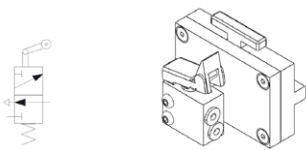
Soporte detector D.20
W0950000620



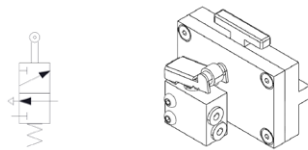
Sensor magnético Reed 2
hilos 24VDC
W095414



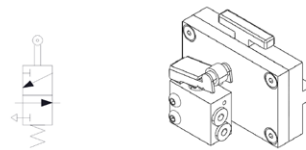
Válvula palanca rodillo
unidireccional 3/2 NC
Z33PDVME203



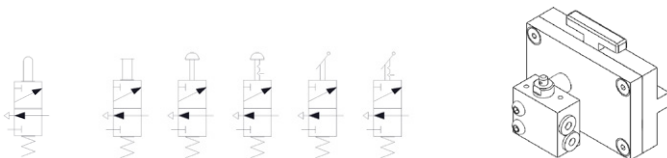
Válvula palanca rodillo
3/2 NC
Z33PDVME202



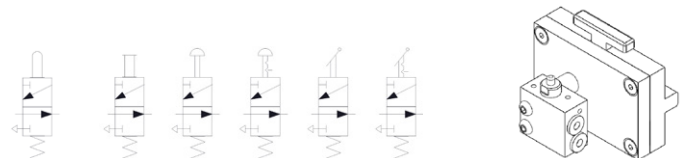
Válvula palanca rodillo
3/2 NA
Z33PDVME205



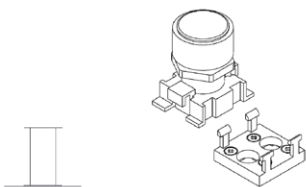
Válvula puntal 3/2 NC
Z33PDVME201



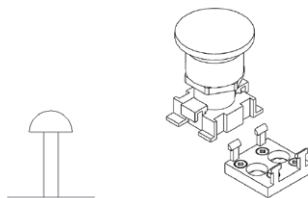
Válvula puntal 3/2 NA
Z33PDVME200



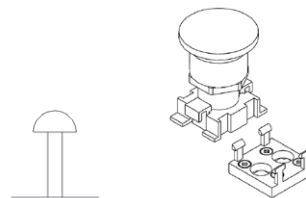
Pulsador monoestable con
disco rojo y negro
Z33PDW0351000011



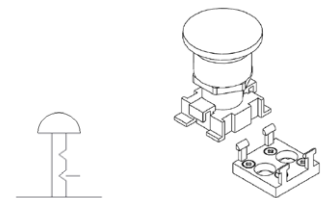
Pulsador seta roja
Z33PDW0351000013



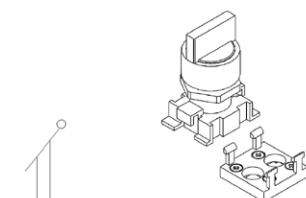
Pulsador seta negra
Z33PDW0351000017



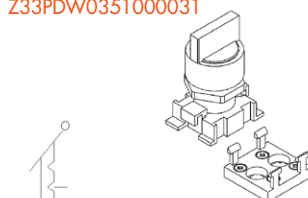
Pulsador seta roja con
bloqueo de emergencia
Z33PDW0351000014



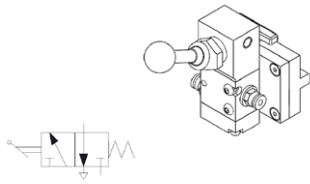
Selector negro leva corta 2
posiciones con retorno
Z33PDW0351000030



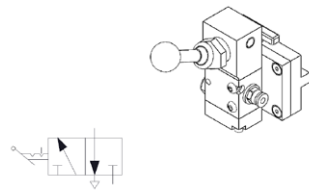
Selector negro leva corta 2
posiciones con enclavamiento
Z33PDW0351000031



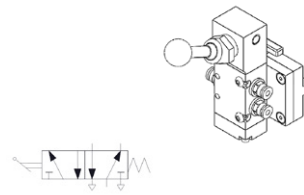
Válvula manual 3/2 NC
Z33PDMAV23LESNC



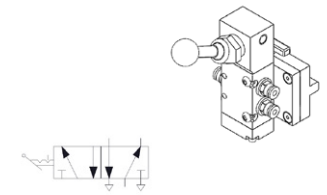
Válvula manual 3/2 NC con enclavamiento
Z33PDMAV23LEBOO



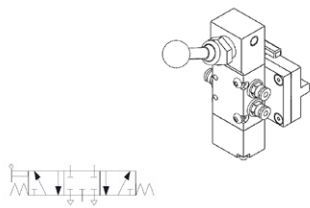
Válvula manual 5/2 NC
Z33PDMAV25LESOO



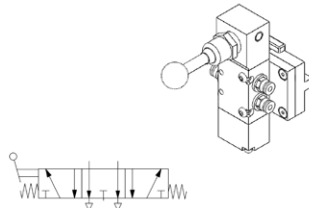
Válvula manual 5/2 con enclavamiento
Z33PDMAV25LEBOO



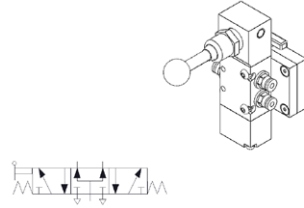
Válvula manual 5/3 centros cerrados
Z33PDMAV26LESCC



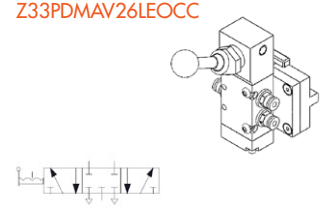
Válvula manual 5/3 centros escapes
Z33PDMAV26LESOC



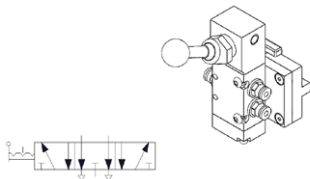
Válvula manual 5/3 centros con presión
Z33PDMAV26LESPC



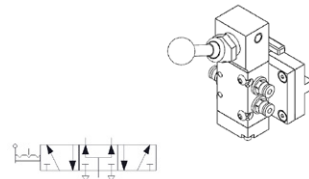
Válvula manual 5/3 con enclavamiento centros cerrados
Z33PDMAV26LEOCC



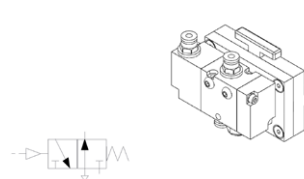
Válvula manual 5/3 con enclavamiento centros a escapes
Z33PDMAV26LEOCC



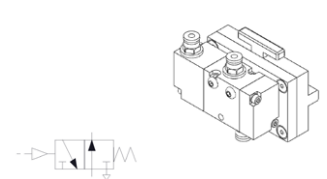
Válvula manual 5/3 con enclavamiento centros con presión
Z33PDMAV26LEOPC



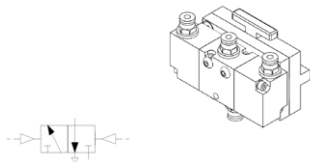
Válvula neumática 3/2 NC monostable
Z33PDPNV23PNSNC



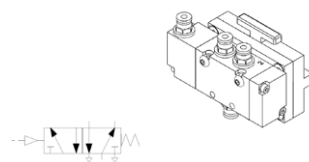
Válvula neumática 3/2 NA monostable
Z33PDPNV23PNSNO



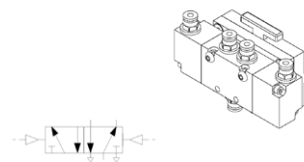
Válvula neumática 3/2 NC biestable
Z33PDPNV23PNBOO



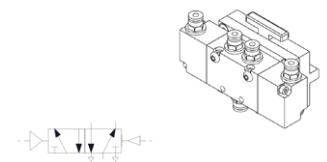
Válvula neumática 5/2 monostable
Z33PDPNV25PNSOO



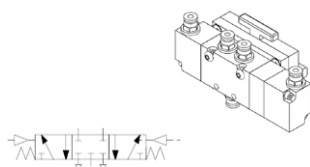
Válvula neumática 5/2 biestable
Z33PDPNV25PNBOO



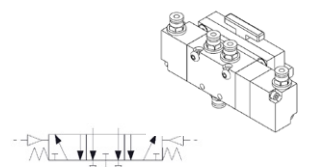
Válvula neumática 5/2 biestable con diferencial
Z33PDPNV25PNDOO



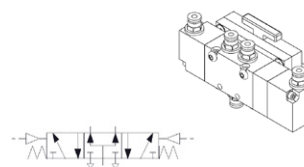
Válvula neumática 5/3 biestable centros cerrados
Z33PDPNV26PNSCC



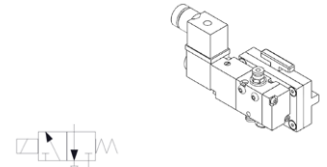
Válvula neumática 5/3 biestable centros a escapes
Z33PDPNV26PNSOC



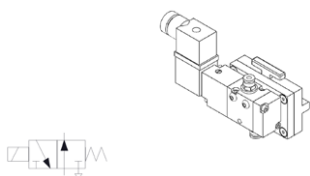
Válvula neumática 5/3 biestable centros con presión
Z33PDPNV26PNSPC



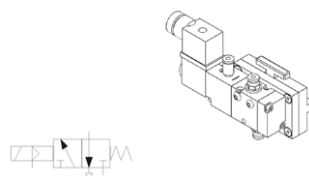
Electroválvula 3/2 NC monostable 24V DC
Z33PDSOV23SOSNC



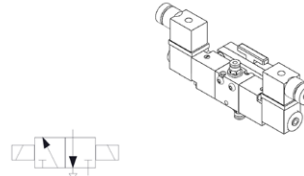
Electroválvula 3/2 NA monostable 24V DC
Z33PDSOV23SOSNO



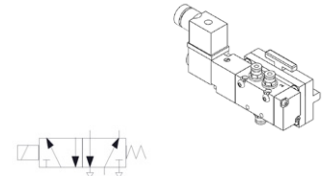
Electroválvula asistida 3/2 NC monostable 24V DC
Z33PDSOV23SESNC



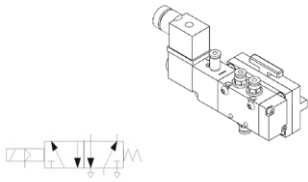
Electroválvula 3/2 biestable 24V DC
Z33PDSOV23SOBOO



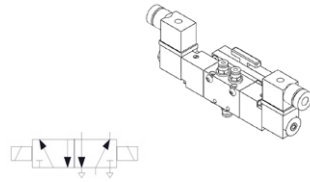
Electroválvula 3/2 monostable 24V DC
Z33PDSOV25SOSOO



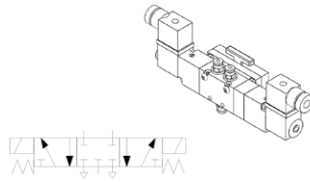
Electroválvula asistida 5/2 monostable 24V DC
Z33PDSOV25SES00



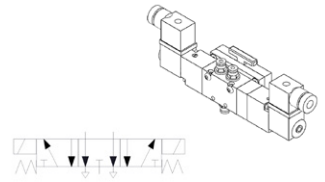
Electroválvula 5/2 biestable 24V DC
Z33PDSOV25SOBOO



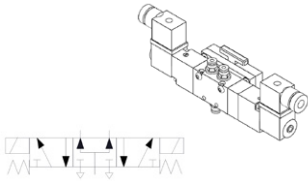
Electroválvula 5/3 biestable centros cerrados 24V DC
Z33PDSOV26SOSCC



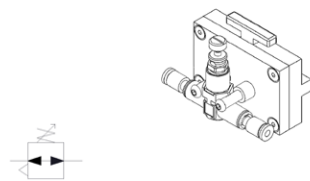
Electroválvula 5/3 biestable centros a escapes 24V DC
Z33PDSOV26SOSOC



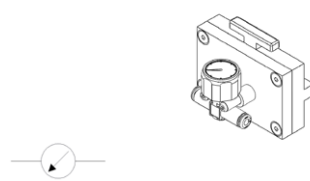
Electroválvula 5/3 biestable centros con presión 24V DC
Z33PDSOV26SOSPC



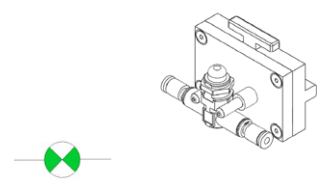
Miniregulador en línea
Z33PDLINE-RM6



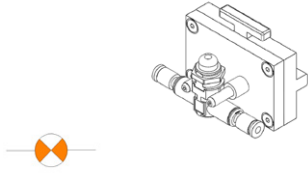
Manómetro 0-12 en línea
Z33PDLINE-MAN4



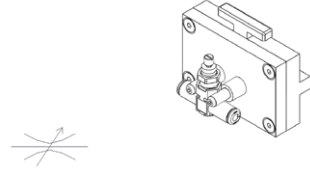
Visor verde en línea
Z33PDLINE-LAMV6



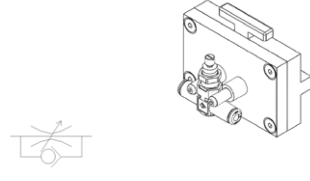
Visor naranja en línea
Z33PDLINE-LAMN6



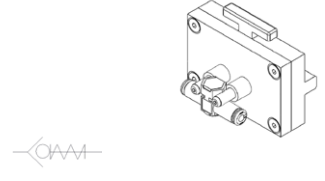
Regulador de flujo bidireccional en línea
Z33PDLINE-RFLB4



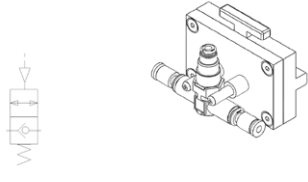
Regulador de flujo unidireccional en línea
Z33PDLINE-RFLU4



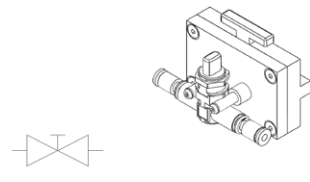
Antiretorno en línea
Z33PDLINE-VNR4



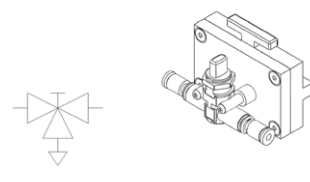
Válvula de bloqueo STP en línea
Z33PDLINE-STP6



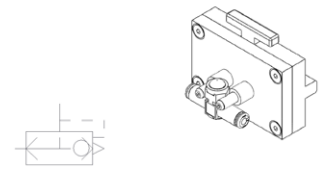
Válvula de corte V2V en línea
Z33PDPDLINE-V2V6



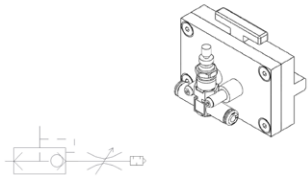
Válvula de corte V3V en línea
Z33PDLINE-V3V6



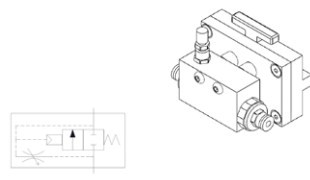
Válvula de escape rápido en línea
Z33PDLINE-VSRSIL4



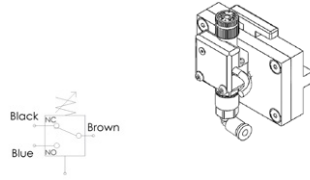
Válvula de escape rápido regulable en línea
Z33PDLINE-VSRR4



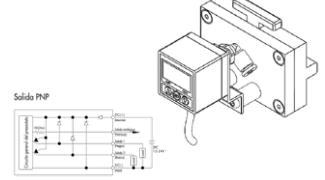
Arrancador progresivo en línea
Z33PDVAP



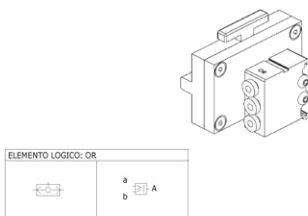
Presostato NC/NO
Z33PDPRESOSTATO



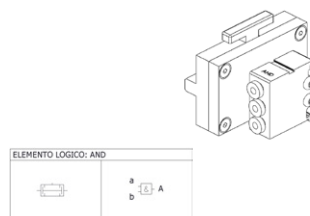
Presostato digital
Z33PDPRESDIG



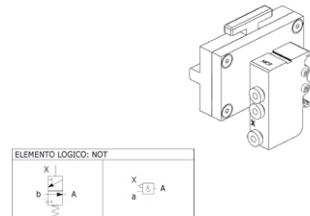
OR selector lógico
Z33PDLOGICA-OR



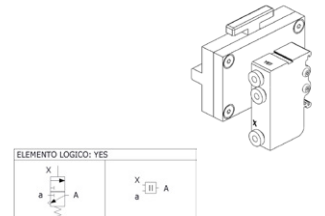
AND suma lógica
Z33PDLOGICA-AND



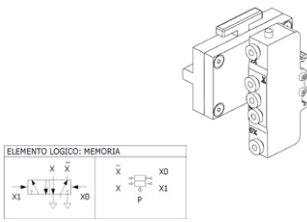
NOT negación lógica
Z33PDLOGICA-NOT



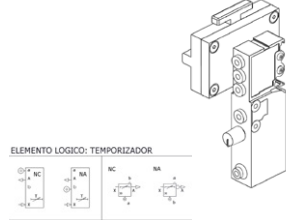
YES afirmación lógica
Z33PDLOGICA-YES



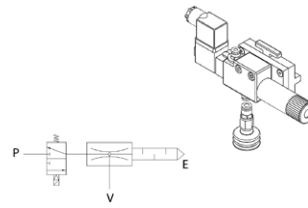
MEMORIA lógica
Z33PDLOGICA-MEMORI



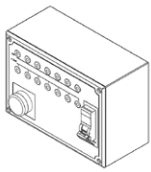
TEMPORIZADOR NC/NA
Z33PDLOGICA-TEMP



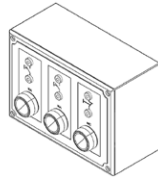
Z33PDEVK2BES24C



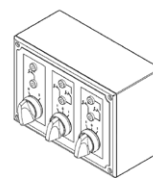
Caja alimentacion 24V DC
Z33PDCALIMENTACION



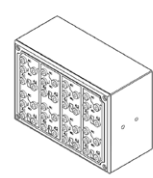
Caja pulsadores
Z33PDCPULSADORES



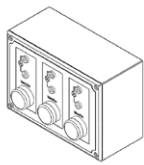
Caja selectores
Z33PDCSELECTORES



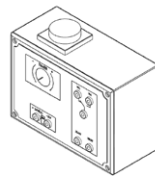
Caja reles
Z33PDCRELES



Caja indicador luminoso
Z33PDCINDICADOR



Caja temporizador
Z33PDCTEMPORIZADORES



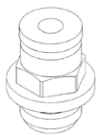
Cable conexión negro
Z33PDCABLESN



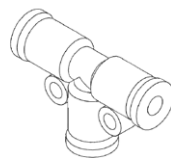
Cable conexión rojo
Z33PDCABLESR



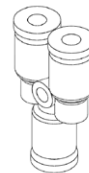
Recto cilíndrico macho
Ø4 1/8
2L01002



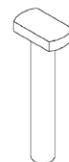
T intermedio Ø4
2L22001



Y intermedio Ø4
2023001



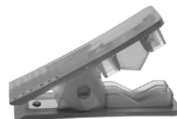
Tapón Ø4
2L10001



Llave desmontaje tubo
2L17001



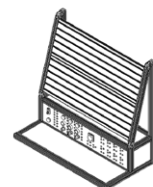
Cortatubos
Z33814TC01



Panel 800 x 540
Z33PANELESTANDAR



Panel 800 x 540
Z33PANELELECTRICO



Metal Work.

Leader en automatización neumática.

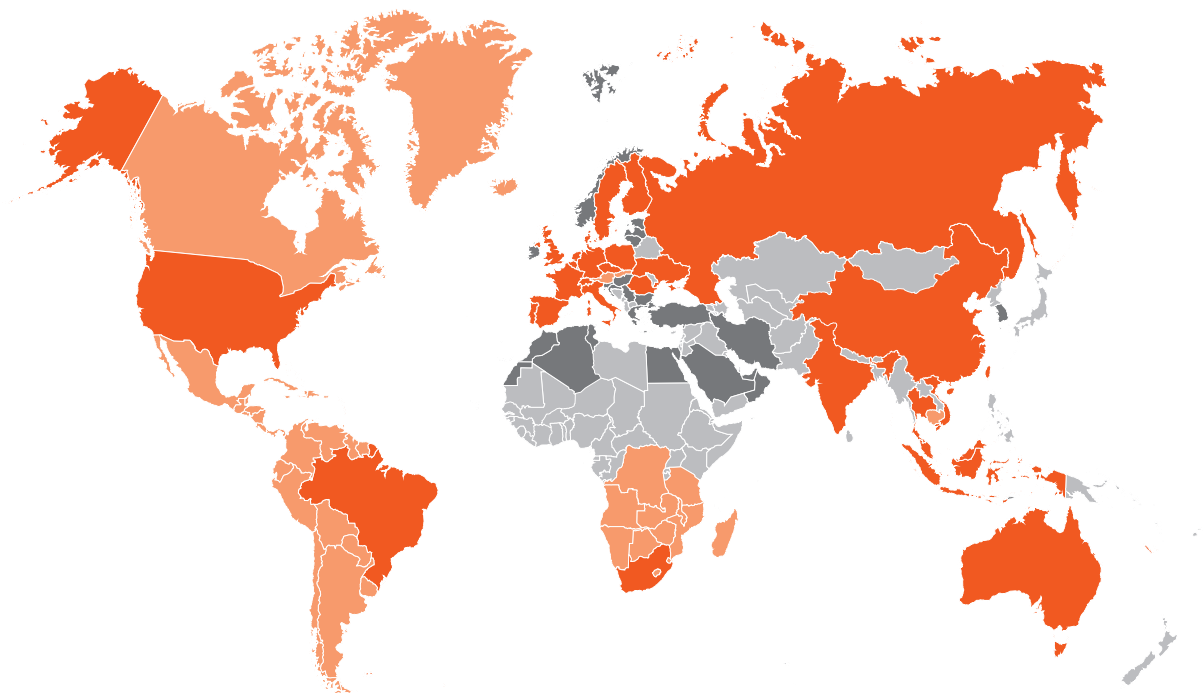
Metal Work se fundó en 1967 y comenzó a producir acoplamientos rápidos para aire comprimido.

Gradualmente pero constante la empresa va ampliando su estructura productiva y comercial hasta convertirse en una importante realidad en la neumática para la automatización.

Actualmente alrededor de 500 empleados trabajan en la planta de Concesio, mientras que la estructura comercial italiana y extranjera está compuesta por aproximadamente 800 personas. La distribución de productos y asistencia técnica está encomendada a Más de 50 sucursales que en Italia y en el extranjero ofrecen un amplio servicio pre-post-venta.

En los mercados español y portugués el grupo está representado por Metal Work Ibérica.

Desde 1983, Metal Work Ibérica se ha caracterizado por un incremento regular y constante en cifra de negocios, estructura y calidad de servicio, consiguiendo una interesante cota de mercado en el sector de la neumática.



■ Compañías del grupo Metal Work

■ Distribuidores autorizados

